

## Vue 4 : Depuis l'entrée Nord de Beaulieu-sur-Layon, sur la RD204

**Particularité :** Vue éloignée, vue depuis les coteaux du Layon et de l'Aubance, covisibilité avec un édifice protégé (51), vue depuis une entrée de bourg, effets cumulés, vue statique

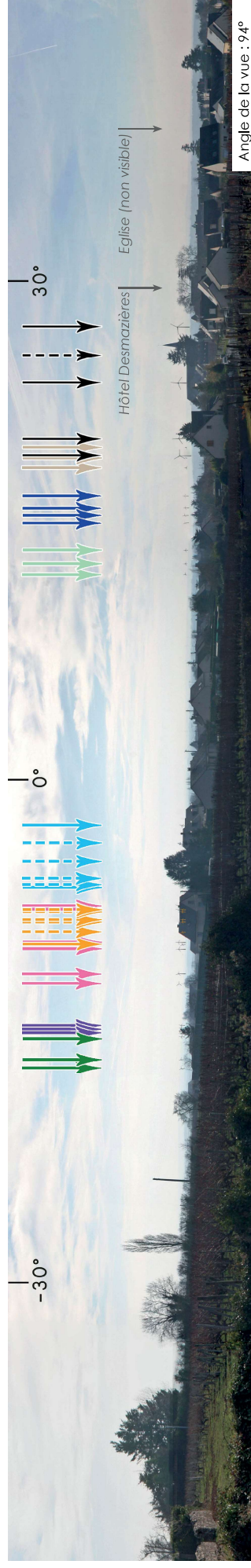
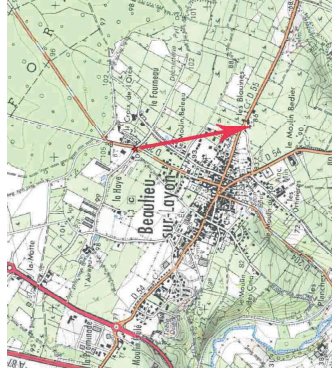
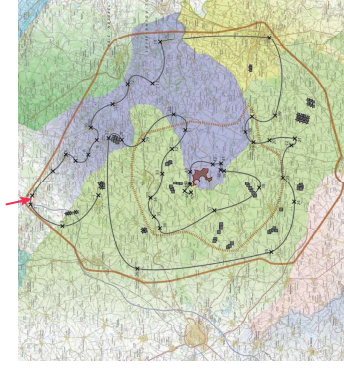
**Légende :**

Éolienne totalement non visible	—	Projet de Vihieusois Ouest
Éolienne partiellement ou totalement visible	—	Parc des Crêtes
Parc de l'Hyrame	—	Projet de Vihieusois Est
Parc du Clos du Pressoir	—	Projet de La Grande Levée
Projet de Saint Maurice	—	Projet de la Saulaie
Projet de Grand Champ	—	

**Dimensions des éoliennes :** Nordex N131, Mât 99m, Ø rotor 131m, Hauteur totale 164,5m

**Distance à l'éolienne la plus proche :** 27,36 km

**Nombre d'éoliennes visibles :** 1

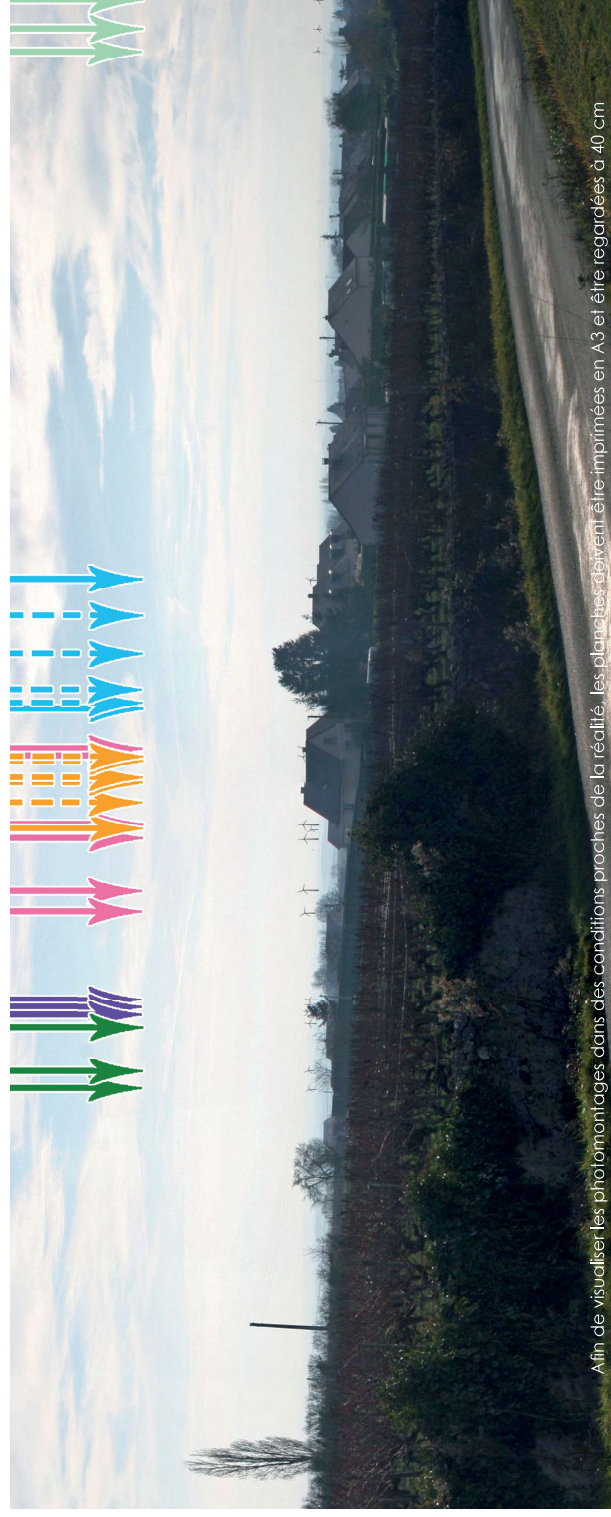


Angle de la vue : 94°

### Commentaire :

Beaulieu-sur-Layon est un bourg construit en appui sur le coteau Nord de la vallée du Layon offrant aux usagers de la RD204 de bénéficier d'une vue sur la silhouette urbaine. De cette silhouette se détache nettement le clocher de son église (non protégée). Depuis cette vue, il est possible de distinguer très partiellement la toiture de l'Hôtel Desmazières, édifice protégé au titre des monuments historiques. Deux autres édifices protégés (ancienne église et Logis de la Pinsonnière) sont quant à eux imperceptibles du fait de leur faible hauteur.

Depuis l'entrée du bourg, le projet de Saint-Maurice se retrouve mélangé aux autres projets complexifiant sa lisibilité dans le paysage. D'ici, seule éolienne est perceptible jusqu'au second plan, une maison dissimule le reste des éoliennes. Étant très éloigné du projet, la perception du projet est fortement conditionnée par la nébulosité du ciel et la lumière. De plus, le projet étant désaxé par rapport à la route, sa visibilité en est d'autant plus limitée.

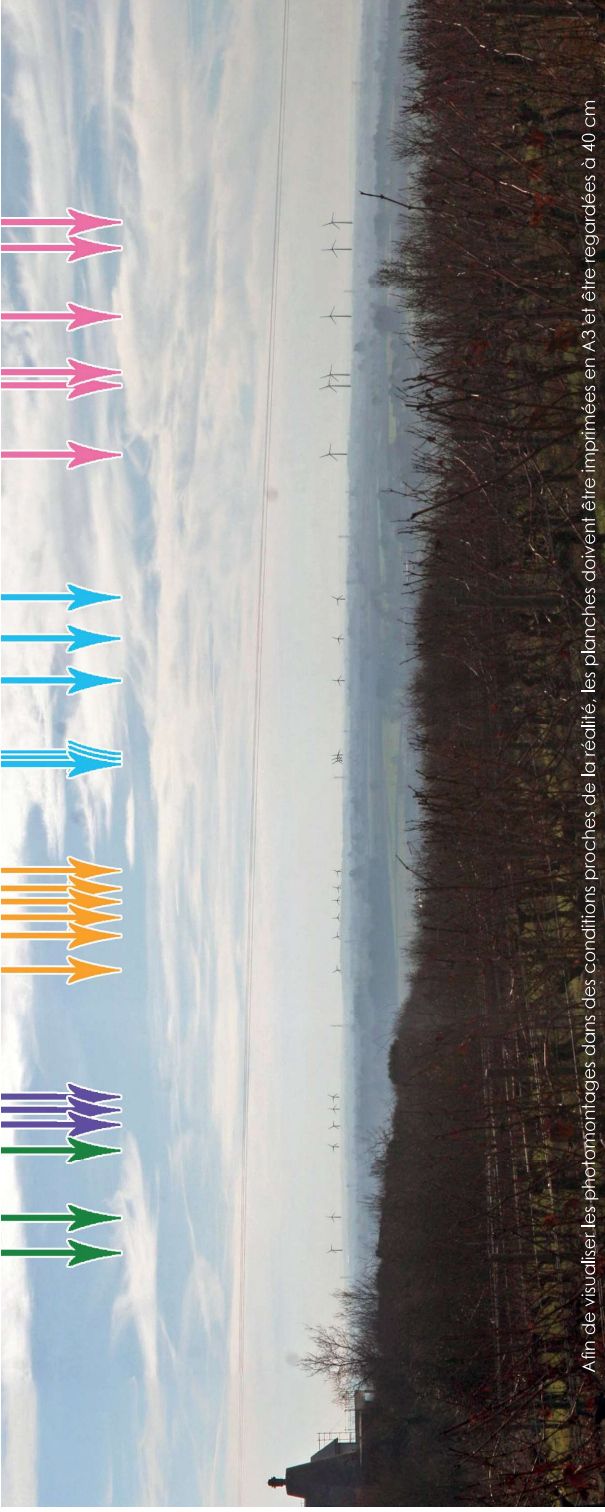
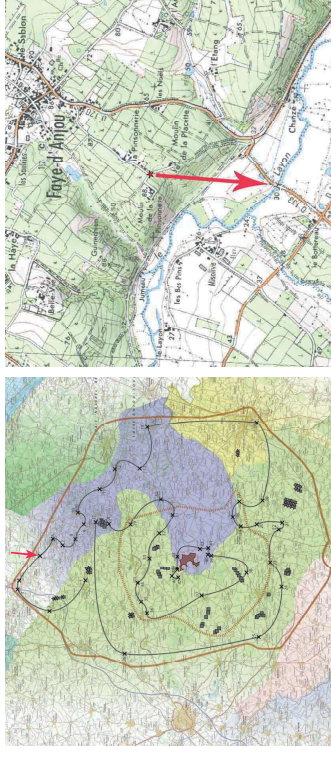


Afin de visualiser les photomontages dans des conditions proches de la réalité, les planches doivent être imprimées en A3 et être regardées à 40 cm

## Vue 5 : Depuis le moulin de la Pinsonnerie

**Particularité :** Vue éloignée, vue depuis les coteaux du Layon et de l'Aubance, covisibilité avec un édifice protégé (46), effets cumulés, vue statique

- Légende :**
- > Éolienne totalement non visible
  - > Éolienne partiellement ou totalement visible
  - > Parc du Clos du Pressoir
  - > Projet de Vihierzois Est
  - > Projet de Grand Champ
- Dimensions des éoliennes :** Nordex N131, Mât 99m, Ø rotor 131m, Hauteur totale 164.5m
- Distance à l'éolienne la plus proche :** 23.74 km
- Nombre d'éoliennes visibles :** 6



**Commentaire :**

Le moulin de la Pinsonnerie (46), protégé au titre des monuments historiques, se situe sur la commune de Faye-d'Anjou, sur le coteau Nord de la vallée du Layon. Depuis l'édifice et ses abords, l'observateur bénéficie d'une large vue sur le paysage lointain.

De ce fait, il est possible de voir se dessiner à l'horizon la plupart des parcs et des projets éoliens présents sur le territoire, y compris celui de Saint-Maurice. Les éoliennes de ce dernier semblent s'implanter régulièrement selon une ligne permettant de souligner la ligne d'horizon. Les espaces de respiration entre les différents projets permettent de faciliter la lecture de chaque projet. Partiellement dissimulé par la ligne d'horizon, le projet de Saint-Maurice bénéficie d'une plus grande « discrétion » en comparaison des autres parcs et projets environnants.

Afin de visualiser les photomontages dans des conditions proches de la réalité, les planches doivent être imprimées en A3 et être regardées à 40 cm.

## Vue 6 : Depuis le moulin de la Montagne

**Particularité :** Vue éloignée, vue depuis les coteaux du Layon et de l'Aubance, covisibilité avec un édifice protégé (44), effets cumulés, vue statique

**Dimensions des éoliennes :** Nordex N131, Mât 99m, Ø

rotor 131m, Hauteur totale 164,5m

**Distance à l'éolienne la plus proche :** 21,93 km

**Nombre d'éoliennes visibles :** 6

### Légende :

Éolienne totalement non visible

Éolienne partiellement ou totalement visible

Parc de l'Hyrome

Projet de Tigné

Projet de Saint Maurice

Projet de Vihierois Est

Projet de Grand Champ

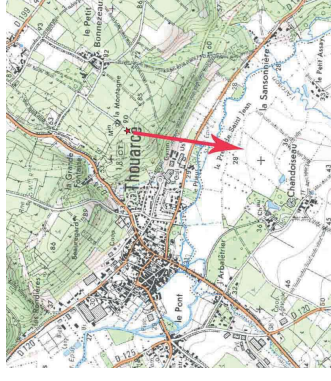
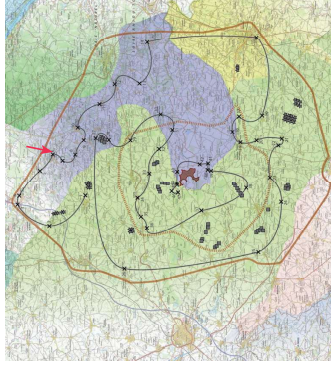
Parc du Clos du Pressoir

Projet de Vihierois Ouest

Parc des Crétes

Projet de La Grande Levée

Projet de la Saulaie



### Commentaire :

Le moulin de la Montagne (44) est un édifice protégé au titre des monuments historiques situé sur une crête du coteau Nord de la vallée du Layon.

Depuis ses abords, l'observateur dispose d'un large panorama sur le paysage où se côtoient l'horizon de nombreux parcs et projets éoliens et notamment celui de Saint-Maurice. Ce dernier se lit selon une organisation linéaire avec des intervalles d'implantation irréguliers. Intégré dans un groupe d'autres éoliennes, le projet vient s'insérer au milieu densifiant un peu plus la présence de l'éolien sur l'horizon sans pour autant élargir l'emprise visuelle générale du groupe, limité à gauche par le projet de Grand Champ et de Vihierois Est et à droite par le projet de Vihierois Ouest. Enfin, l'échelle de perception du projet de Saint-Maurice est identique à celle des projets éoliens proches permettant de maintenir une certaine cohérence sur l'ensemble malgré des rythmes d'implantation différents.

Afin de visualiser les photomontages dans des conditions proches de la réalité, les planches doivent être imprimées en A3 et être regardées à 40 cm

## Vue 12 : Depuis la RD960, à l'Ouest de Doué-la-Fontaine

**Particularité :** Vue éloignée, vue depuis les cotéaux du Layon et de l'Aubance, covisibilité avec un édifice protégé (28), vue depuis une voie fréquentée, effets cumulés, vue dynamique

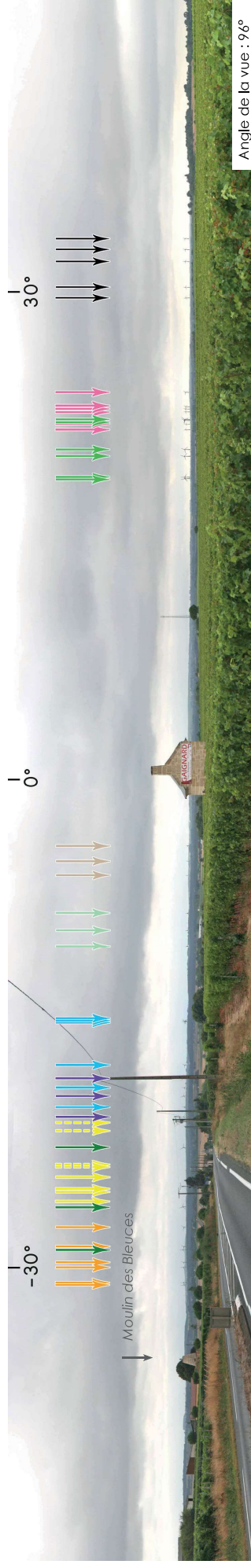
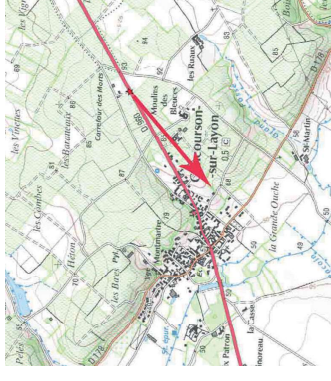
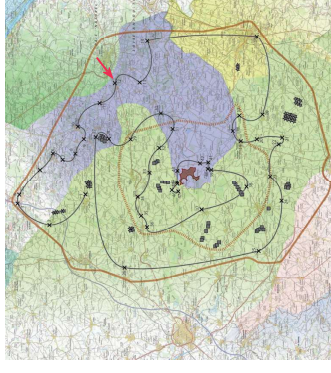
**Dimensions des éoliennes :** Nordex N131, Mât 99m, Ø rotor 131m, Hauteur totale 164,5m

**Distance à l'éolienne la plus proche :** 18,86 km

**Nombre d'éoliennes visibles :** 6

**Légende :**

- > Éolienne totalement non visible
- > Éolienne partiellement ou totalement visible
- > Parc de l'Hyrame
- > Projet de Tigné
- > Projet de Bocage
- > Projet de Saint Maurice
- > Projet de Grand Champ
- > Parc du Clos du Pressoir
- > Projet de Vihiersois Ouest
- > Projet de Vihiersois Est
- > Projet de La Grande Levée
- > Projet de la Saulnaie

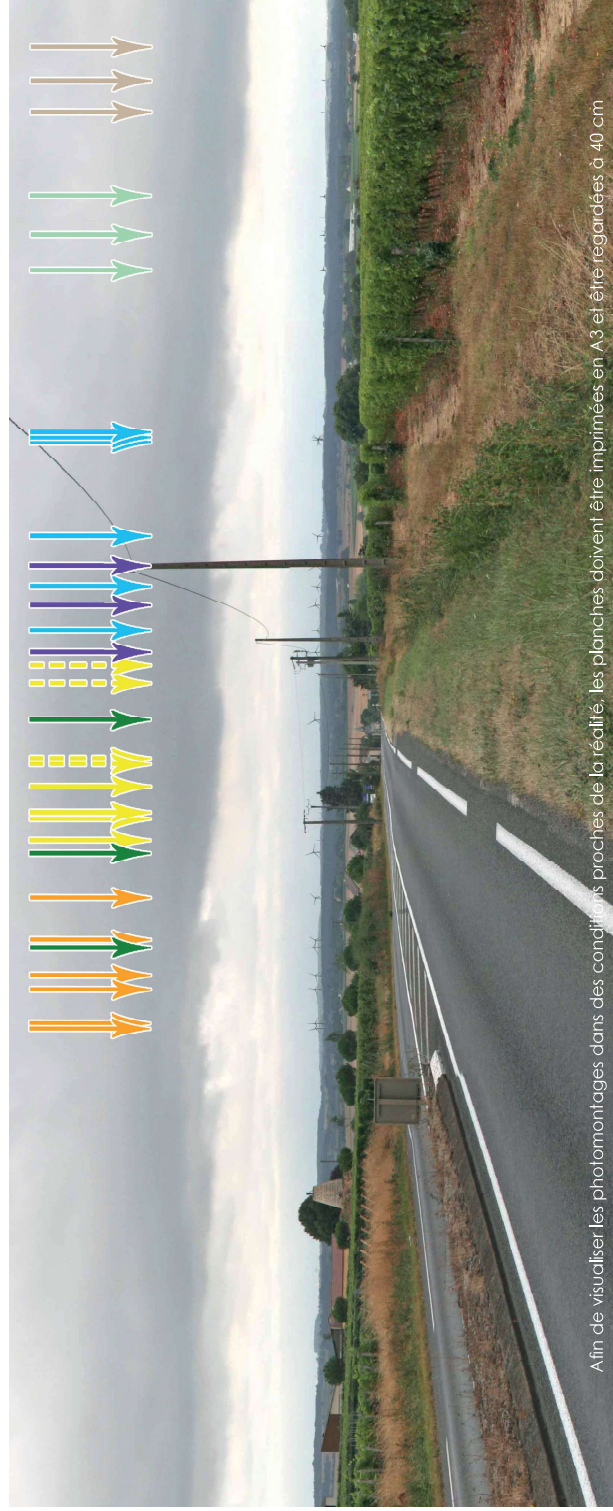


Angle de la vue : 96°

**Commentaire :**

À l'Ouest de Doué-la-Fontaine, la RD960 présente un tracé linéaire traversant la vallée du Layon. Au niveau de la zone de bascule vers la vallée, l'usager bénéficie d'une large vue surplombante sur le territoire. Les sommets des cotéaux se caractérisent aussi par une présence historique de nombreux moulins à vent du fait d'une bonne exposition au vent. Aujourd'hui, des restes de moulins (28) sont encore visibles dans le paysage et caractérisent cette vallée. C'est le cas du moulin des Bleuées, visible à gauche de la route.

Depuis ce point de vue, l'ouverture visuelle est telle qu'il est possible de voir se dessiner à l'horizon l'ensemble des projets éoliens du territoire, qui forment deux ensembles distincts. Le projet de Saint-Maurice s'implante à l'extrémité gauche de l'ensemble des parcs en formant une ligne aux interdistances variables, complexifiant la lecture du projet. Cependant, cette implantation étalée sur l'horizon permet de faire écho avec les implantations des parcs environnants en formant une ligne, soulignant ainsi l'orientation du paysage.



Afin de visualiser les photomontages dans des conditions proches de la réalité, les planches doivent être imprimées en A3 et être regardées à 40 cm

## Vue 14 : Depuis l'entrée Nord du bourg du Puy-Notre-Dame, sur la RD174

**Particularité :** Vue éloignée, vue depuis les coteaux du Layon et de l'Aubance, covisibilité avec un édifice protégé (22), vue depuis un espace habité, vue dynamique

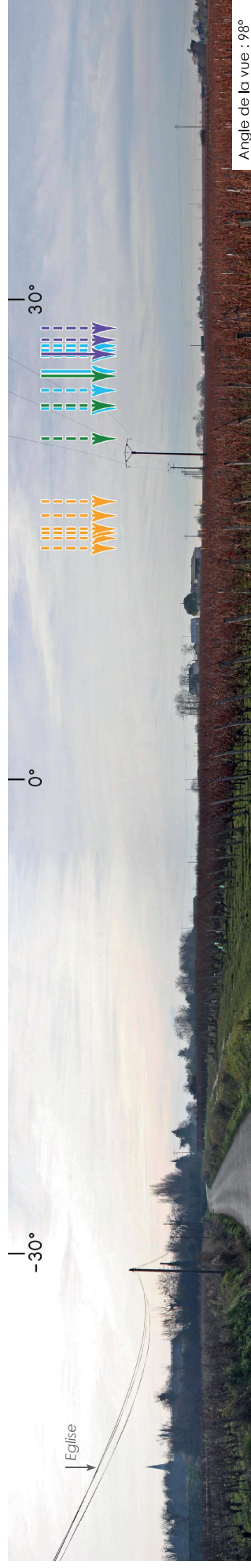
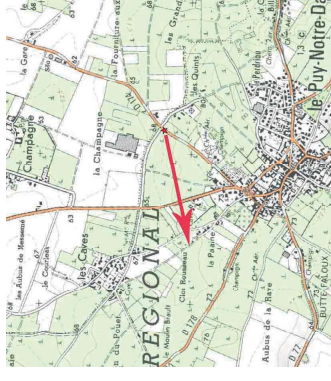
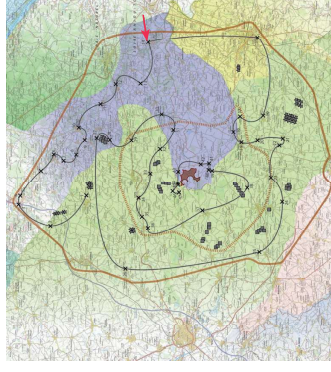
**Dimensions des éoliennes :** Nordex N131, Mât 99m, Ø rotor 131m, Hauteur totale 164,5m

**Distance à l'éolienne la plus proche :** 22,66 km

**Nombre d'éoliennes visibles :** 0

**Légende :**

- Éolienne totalement non visible
- Éolienne partiellement ou totalement visible
- Projet de Saint Maurice
- Projet de Vihierais Ouest
- Projet de Vihierais Est
- Projet de Grand Champ

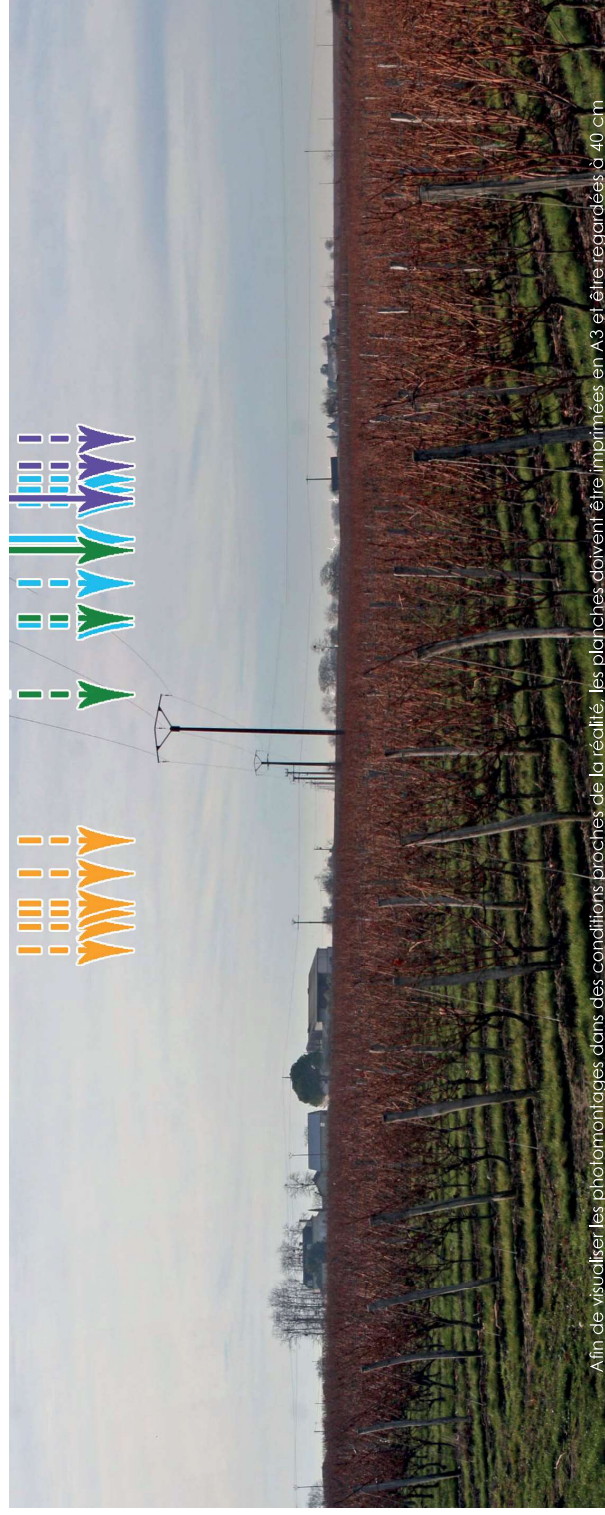


Angle de la vue : 98°

**Commentaire :**

Le Puy-Notre-Dame est un bourg dont la frange paysagère est constituée uniquement de parcelles viticoles, permettant d'ouvrir des vues en direction de la silhouette du bourg, comme le montre cette image. Depuis la RD174, en arrivant du Nord, le clocher de l'église (22), protégée au titre des monuments historiques, est bien visible.

L'éloignement et la végétation suffisent à dissimuler le projet en totalité permet de limiter tout effet de covisibilité avec le clocher de l'église.



Afin de visualiser les photomontages dans des conditions proches de la réalité, les planches doivent être imprimées en A3 et être regardées à 40 cm